

## MANUAL DE INSTALACIÓN Y FUNCIONAMIENTO

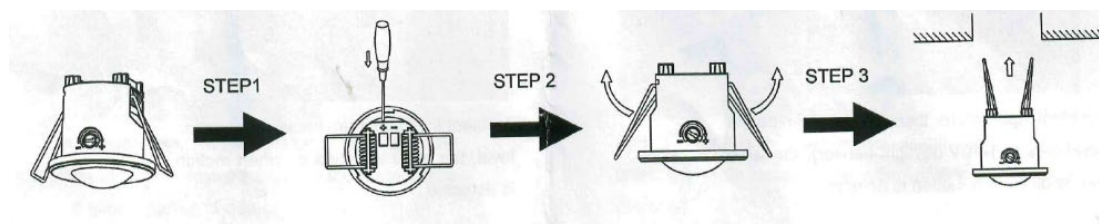
### PRODUCTO: SENSOR LUMÍNICO

El sensor lumínico está diseñado para atenuar automáticamente la iluminación de la carga conectada de acuerdo con la luz ambiente disponible; manteniendo de ese modo, la luz ambiental idónea a cualquier hora del día y reduciendo el consumo.

Trabaja con una fuente de alimentación de 1-10 V, usando una fotocélula para medir el nivel de LUX ambiental. Luego pasa la señal al controlador regulable LED conectado para ajustar el nivel de iluminación de las lámparas conectadas. Cuando el nivel de luz ambiental es alto, el sensor regulara la iluminación conectada bajando su intensidad hasta conseguir la iluminación preestablecida. Cuando la luz ambiental es insuficiente, el sensor regulara la carga para aumentar su intensidad.

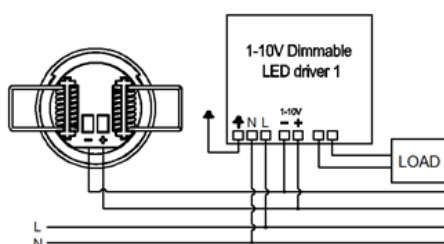
#### INSTALACIÓN:

- Conecte la alimentación al terminal de conexión del sensor de acuerdo con el diagrama de cableado de conexión según las opciones 1 y 2 que se detallaran a continuación.
- Siga los pasos siguientes para instalar el sensor empotrable.



OPCION 1: Sensor lumínico + controlador LED regulable de 1-10 V.

#### Diagrama de conexión:



#### Configuración:

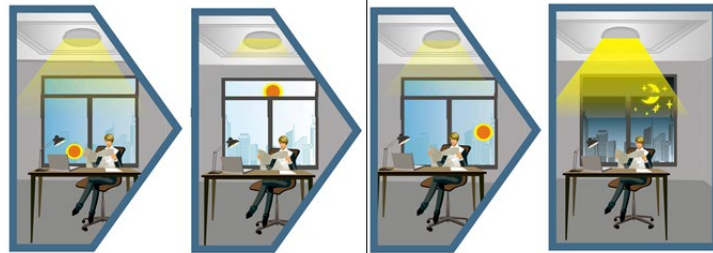
- Regule la perilla de los luxes (situada en la parte frontal) a la intensidad de luz, deseada en la estancia donde esté instalado.

50-800LUX

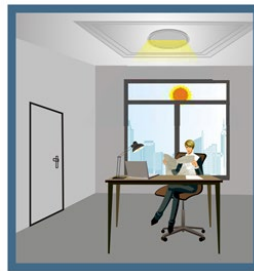


**Funcionamiento:**

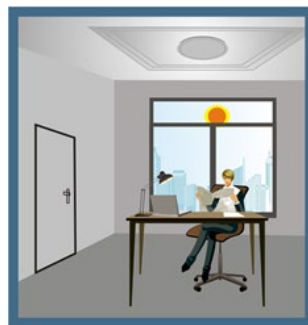
- La lámpara se enciende al 100% de iluminación o se atenúa para mantener el nivel de iluminación preestablecido teniendo en cuenta la luz ambiental.



- La lámpara se atenúa al nivel mínimo de luz, pero nunca se apaga, incluso si hay suficiente luz ambiental.

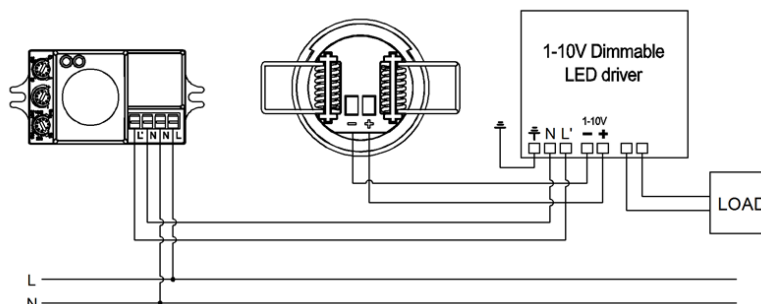


- Los usuarios pueden apagar la lámpara manualmente, por medio de un interruptor.



OPCION 2: Sensor de función ON-OFF + Sensor lumínico + controlador LED regulable de 1-10V.

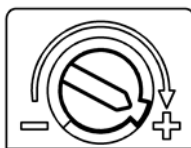
Diagrama de conexión:



Configuración:

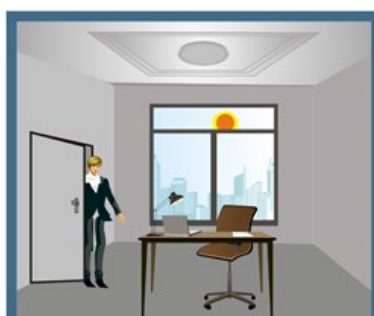
- Regule la perilla de los luxes (situada en la parte frontal) a la intensidad de luz, deseada en la estancia donde esté instalado.

50-800LUX

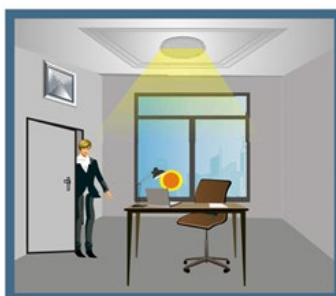


Funcionamiento:

- Luz ambiental superior al nivel de iluminación preestablecido (establecido por el sensor de luz diurna de 1-10 V); la lámpara se mantiene apagada incluso si se detecta movimiento

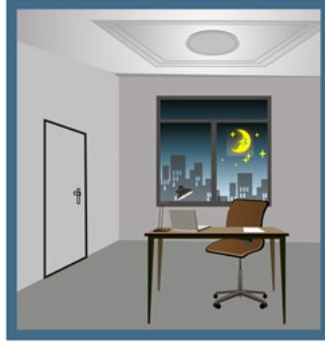


- Luz ambiental inferior al nivel de iluminación preestablecido, la lámpara se enciende cuando se detecta movimiento.





- Cuando no se detecta movimiento, la lámpara se apaga automáticamente después del tiempo de espera.



- Los usuarios pueden apagar la lámpara manualmente, por medio de un interruptor.

**Nota:** Dependiendo de la regulación preestablecida por el usuario (50-800Lux), y teniendo en cuenta la luz ambiental, el sensor actuara sobre el driver 1-10 para ajustar la intensidad luminosa de la carga a él conectada, para que, en la estancia, siempre haya la cantidad de luxes configurados. Hay que tener en cuenta que para que el funcionamiento del sensor lumínico sea el correcto, siempre se ha de instalar con un driver de regulación 1-10.